

Suure maja lava

Stanged:

- Eesriie: tumehall/must
- Pikkus 13 m
- Tõstejõud 300kg
- Kiirus: kuni 0,8 m/s
- Eesriide vahes saab kasutada ühte stangelt (plaanil keskmine tüll), mis tõuseb 16m peale. Statsionaarselt on esimese tülli peal on arlekiin (maksimaalne kõrgus 6,5m) ja kolmanda peal on akustiline vaheriie.
- 1. ja 2. stange tõusevad ainult esimese portaali silla alla 7m
- 3.-42. stanged tõusevad lavapinnast 21m kõrgusele
- Vahekaugus 25cm, välja arvatud valgusraamide juures. Valgusraami äärmistele stangedele ei ole soovitatav panna liigutatavaid dekoratsioonielemente panna.
 - I valgusraam 5. ja 6. stange vahel.
 - II valgusraam 16. ja 17. stange vahel
 - III valgusraam 29. ja 30. stange vahel
- Horisont/taust sirge (kaarhorisonti ei ole).

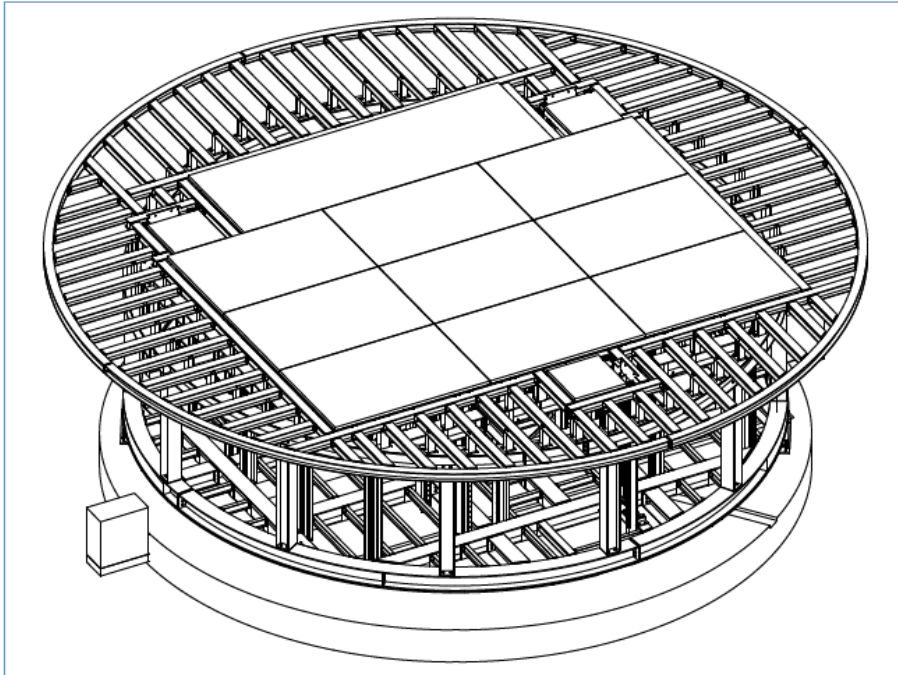
Tuletõkkekardin

- asub kiviportaali nurgas, eesriide joonel
- Selle alla ei tohi paigutada ühtegi fikseeritud dekoratsioonielementi, mida ei saa ohuolukorras tuletõkkekardina alt kiiresti ära liigutada

Punkttõstukid

- 12 tk
- Saab nõörpöõningul liigutada erinevatesse asukohtadesse. Ettepoole ei saa tulla esimesest portaalsillast, ega riputada valgussildade kohale.
- Tõstejõud: 250 kg
- Kiirus: kuni 0,8 m/s
- Liikumisulatus: 21 m

Pöördlava




- Pöördlava ülemisel tasemele on 9 ühekordse põhjaga platvormi (tõstukid), 1 topelt põhjaga platvormi (tõstukid) ja 3 näitleja platvormi (vajukid).
- Liikumise kiirus: 0.0001-1.00 m/s
- Kiirendus: 0.2 m/s²
- Aeglustus: 0.2 m/s²
- Aeg täiskiiruse ja seisma jäämise vahel on umbes 22 sekundit.

Tõstukid ja vajukid

OHUTU TÖÖKOORMUS PÖÖRDLAVAL SAFE WORKING LOADS REVOLVE				
	Staatiline koormus	Kogu staatiline koormus	Dünaamiline koormus	Kogu dünaamiline koormus
	Static load	Total static load	Dynamic load	Total dynamic load
Lava tasapind * Stage level *	500 kg/m ²	75.000 kg	100 kg/m ²	15.000 kg
Alumine tasapind Lower level	250 kg/m ²	25.400 kg	50 kg/m ²	5.000 kg
3 x 2 Lift	500 kg/m ²	3.000 kg	250 kg/m ²	1.500 kg
6 x 2 Lift - Ülemine 6 x 2 Lift - Upper	500 kg/m ²	6.000 kg	250 kg/m ²	3.000 kg
6 x 2 Lift - Alumine 6 x 2 Lift - Lower	250 kg/m ²	3.000 kg	150 kg/m ²	1.800 kg
1 x 1 Lift	500 kg/m ²	500 kg	150 kg/m ²	150 kg
Koormus ühtlaselt jaotatud üle platvormi Load evenly distributed over platform				


* Including lifts. / Kaasa arvatud liftid



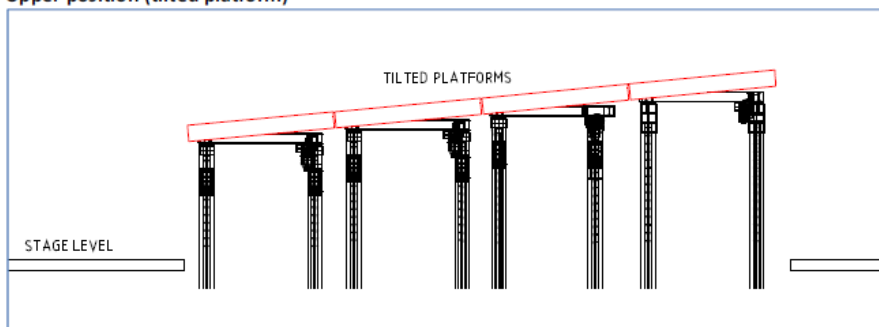
Trekwerk

Pampuslaan 212-214, 1382 JS Weesp, Netherlands. tel: +31- (0) 294 23 86 30, www.trekwerk.com

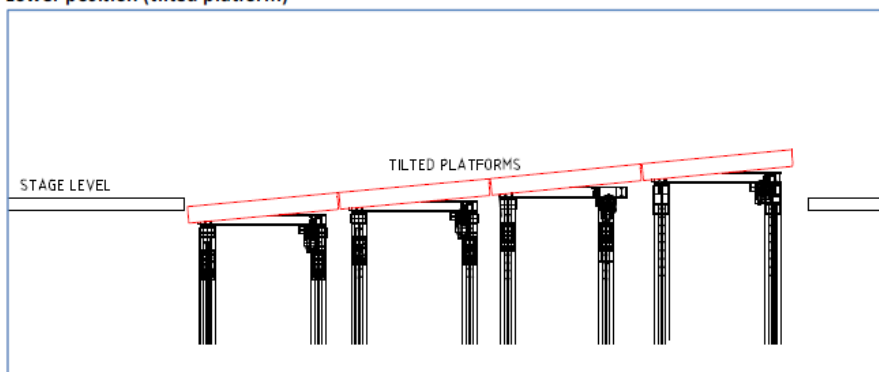
PULDIGA JUHITAV MASINAVÄRK
Theatre Vanemuine
built in 2017



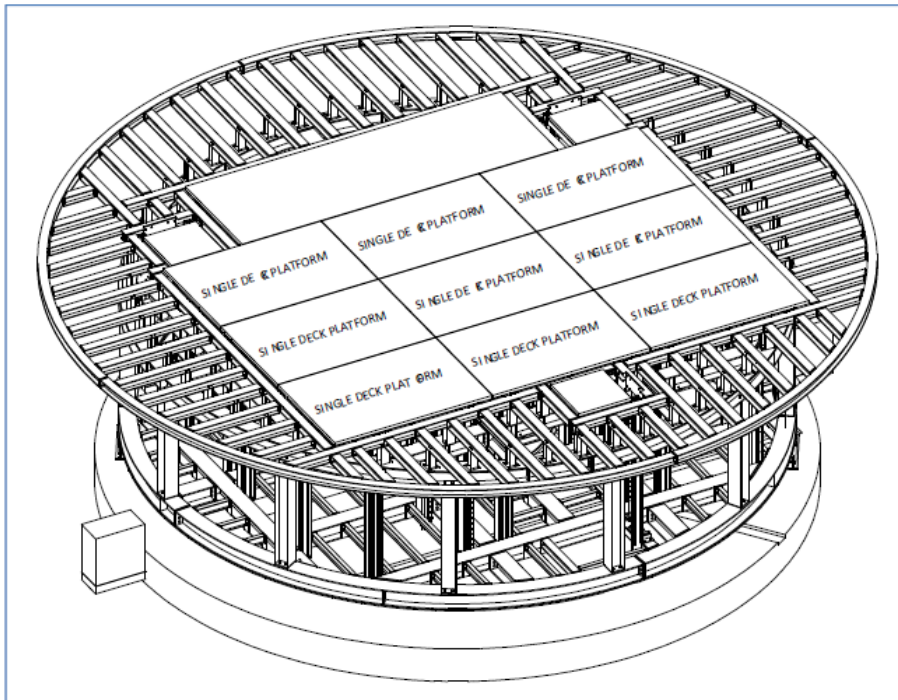
Upper position (tilted platform)



Lower position (tilted platform)

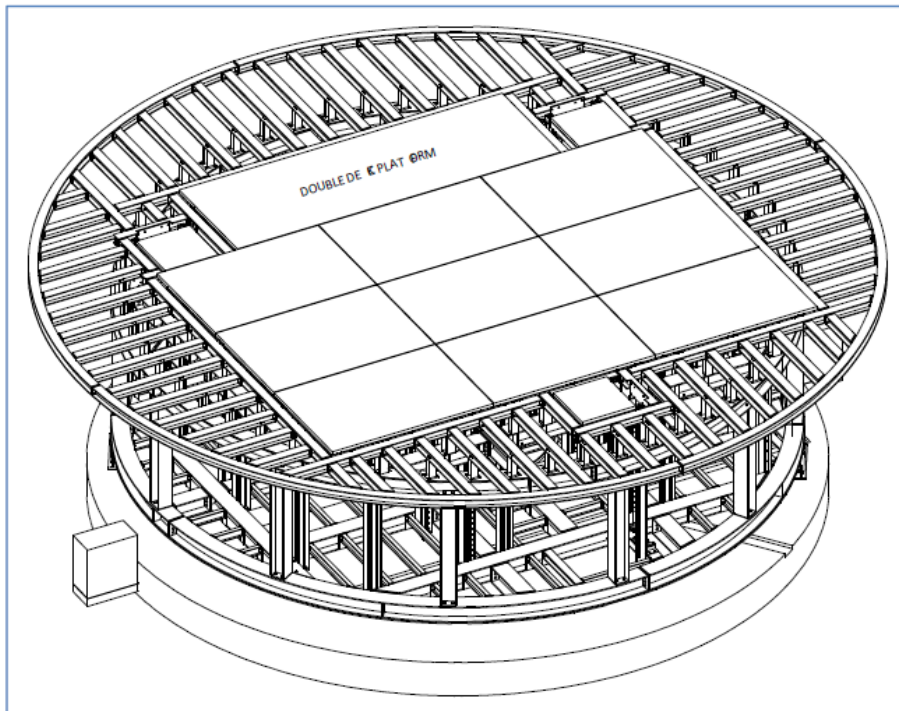


Ühekordne platvorm ehk tõstuk (3 x 2 m)



- Tõuseb 2,2 m kõrgusele põrandast.
- Maksimaalne kiirus: 0,3 m/s
- Kiirendus: 0,5 m/s²
- Aeglustus 0,5 m/s²
- Maksimaalne dünaamiline (liikumise ajal) koormus: 1500 kg
- Maksimaalne staatiline (kohapeal) koormus: 3000 kg
- Kõik platvormid on varustatud hädapeatus nupuga (*emergency stop*)

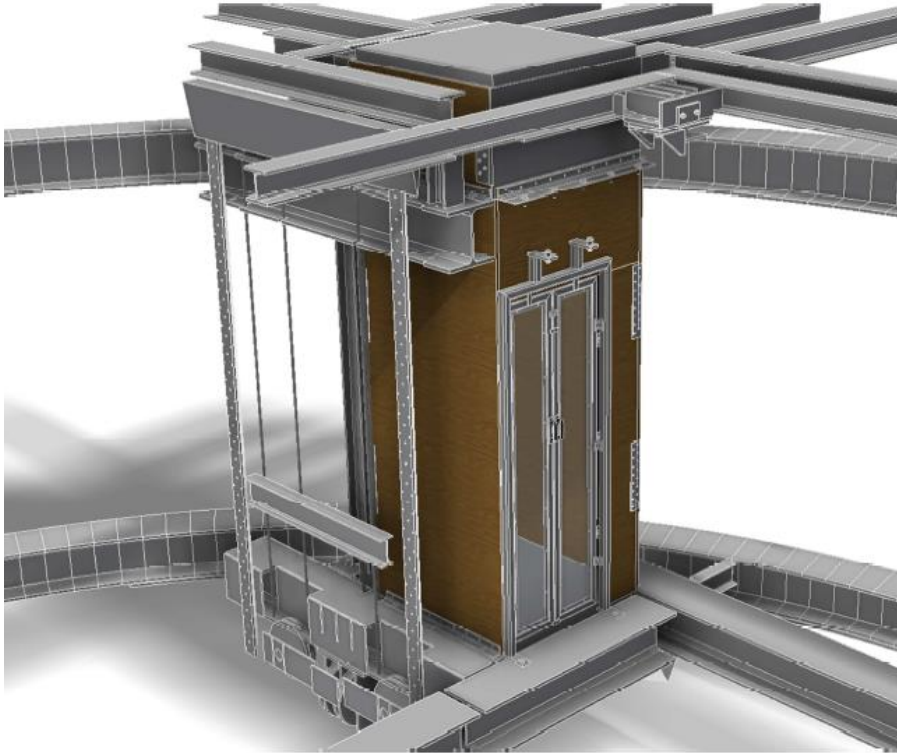
Topelt põhjaga platvorm ehk tõstuk(6 x 2 m)



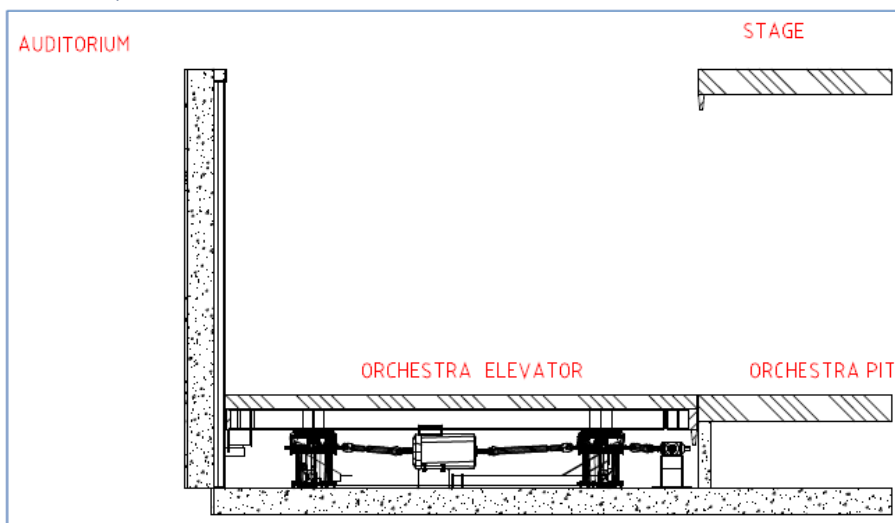
- Tõuseb 2,2 m kõrgusele lavapinnast
- Maksimaalne kiirus: 0,3 m/s
- Kiirendus: 0,5 m/s²
- Aeglustus: 0,5 m/s²
- Maksimaalne dünaamiline koormus: 4800 kg
- Maksimaalne staatiline koormus: 9000 kg
- Kõik platvormid on varustatud hädapeatus nupuga (*emergency stop*)

Näitleja platvorm ehk vajuk (1 x 1 m)

- Vajub lavapinnast 3 m sügavusele
- Maksimaalne kiirus: 0., m/s
- Kiirendus: 1 m/s²
- Aeglustus: 1 m/s²
- Maksimaalne dünaamiline koormus: 150 kg
- Maksimaalne staatiline koormus: 500 kg
- Kõik platvormid on varustatud hädapeatus nupuga (*emergency stop*)



Orkestri platvormid




- Maksimaalne kõrgus on lava tasapind
- Vajub lavapinnast 2,68 m sügavusele
- Maksimaalne kiirus: 0,1m/s
- Kiirendus: 0,4 m/s²
- Aeglustus: 0,4 m/s²
- Maksimaalne dünaamiline koormus: 250 kg
- Maksimaalne staatiline koormus: 500 kg
- Kõik platvormid on varustatud hädapeatus nupuga (*emergency stop*)

OHUTU TÖÖKOORMUS ORKESTRI PLATVORMIL
SAFE WORKING LOADS ORCHESTRA PLATFORM

	Staatiline koormus	Kogu staatiline koormus	Dünaamiline koormus	Kogu dünaamiline koormus
	Static load	Total static load	Dynamic load	Total dynamic load
Orkestri platvorm 1 Orchestra platform 1	500 kg/m ²	6.000 kg	250 kg/m ²	3.000 kg
Orkestri platvorm 2 Orchestra platform 2	500 kg/m ²	6.400 kg	250 kg/m ²	3.200 kg
Orkestri platvorm 3 Orchestra platform 3	500 kg/m ²	6.000 kg	250 kg/m ²	3.000 kg
Koormus ühtlaselt jaotatud üle platvormi Load evenly distributed over platform				

Inimeste tõstmiseks keelatud
Lifting of persons prohibited



Trekwerk

Pampuslaan 212-214, 1382 JS Weesp, Netherlands. tel: +31- (0) 294 23 86 30, www.trekwerk.com

PULDIGA JUHITAV MASINAVÄRK
Theatre Vanemuine
built in 2017

CE

Külg- ja tagalava

- Kasutatakse dekoratsioonide hoiustamiseks. Sinna ei tohiks planeerida etendustegevust.

Balletipõrand

- Suure maja lavale on olemas paigaldatav vetruv balletipõrand mõõtudega 14x14m.
- Balletipõranda sisse ei saa dekoratsioone kinnitada kruvidega.
- Põranda paksus on 17 cm
- Olemas on külgedele paigaldatavad kaldpinnad
- Paigaldusaeg 1,5 – 2 h.

Riputised ja ekraanid

- Must taust, mis koosneb neljast osast. Iga osa on 4,5 m lai ja 12 m kõrge
- Mustad aksid kuus paari mõõtudega 3 x 12 m
- Hele eestprojektsiooni ekraan
 - Kõrgus: 13 m
 - Laius: 14 m
- Tume tagantprojektsiooni ekraan
 - Kõrgus: 12 m
 - Laius 14 m